



Improving Cold Chain Energy Efficiency in food and beverage sector

DAS PROJEKT ICCEE, FINANZIERT DURCH DAS EU-PROGRAMM HORIZON 2020, HAT DAS ZIEL, **ENERGIEEFFIZIENZ IN DER KÜHLKETTE DES LEBENSMITTEL- UND GETRÄNKESEKTORS ZU VERBESSERN** UND ZU ERLEICHTERN:

DURCHFÜHRUNG VON ENERGIEEFFIZIENZMASSNAHMEN IN DER GESAMTEN LIEFERKETTE

BESCHLEUNIGUNG DER UMSETZUNG VON ENERGIEAUDIT-ERGEBNISSEN

ICCEE VERFOLGT EINEN **GANZHEITLICHEN ANSATZ**, DER VON DER EINZELNEN UNTERNEHMENSPERSPEKTIVE ZUR BEWERTUNG DER GESAMTEN KÜHLKETTE ÜBERGEHT. BESTEHENDE FINANZIERUNGSPROGRAMME FÜR KLEINE UND MITTLERE UNTERNEHMEN WERDEN BEWERTET: DIE ZUR UNTERSTÜTZUNG DER UMSETZUNG VON ENERGIEEFFIZIENZMASSNAHMEN GEEIGNETEN WERDEN DABEI IDENTIFIZIERT.

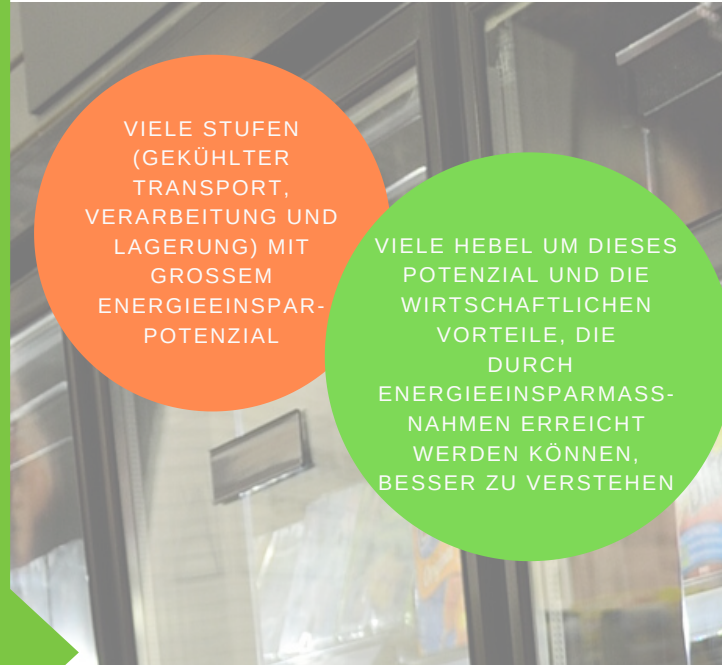
DIE ICCEE ZIELE BAUEN AUF 2 SÄULEN AUF:

DIE ENTWICKLUNG UND ANWENDUNG EINES ANALYTISCHEN ENERGIEEFFIZIENZ-TOOLS ZUR UNTERSTÜTZUNG UND ERLEICHTERUNG VON INVESTITIONSENTSCHEIDUNGEN



EIN "CAPACITY BUILDING" PROGRAMM ZUR STÄRKUNG VON KAPAZITÄTEN UND DAS SCHAFFEN EINER GEMEINSCHAFT, UM DEN WANDEL IN DER ENERGIEKULTUR DES LEBENSMITTEL- UND GETRÄNKESEKTORS ZU BESCHLEUNIGEN

WARUM LIEGT DER FOKUS AUF DEN KÜHLKETTEN DES SEKTORS?



VIELE STUFEN (GEKÜHLTER TRANSPORT, VERARBEITUNG UND LAGERUNG) MIT GROSSEM ENERGIEEINSPARPOTENZIAL

VIELE HEBEL UM DIESES POTENZIAL UND DIE WIRTSCHAFTLICHEN VORTEILE, DIE DURCH ENERGIEEINSPARMASSNAHMEN ERREICHT WERDEN KÖNNEN, BESSER ZU VERSTEHEN

WAS IST GEPLANT?



ICCEE BAUT AUF EINER REIHE VON MITEINANDER VERBUNDENEN AKTIVITÄTEN AUF, DIE DER ENTWICKLUNG EINES MASSGESCHNEIDERTEN TOOLS UND VON TRAININGSKURSEN FÜR DIE VERBESSERUNG DER ENERGIEEFFIZIENZ ENTLANG DER LIEFERKETTE DES LEBENSMITTEL- UND GETRÄNKESEKTORS DIENEN.

IM EINZELNEN BESTEHEN DIE AKTIVITÄTEN DES PROJEKTS AUS:



BESUCHEN SIE [WWW.ICCEE.EU](http://www.iccee.eu)...

MODELL DESIGN UND MONITORING



EIN MODELL, DAS ÖKONOMISCHE, TECHNISCHE UND VERHALTENSBEZOGENE ASPEKTE ZUR VERBESSERUNG DER INDUSTRIELLEN ENERGIEEFFIZIENZ MITEINBEZIEHT, UND ANSCHLIESSEND DESSEN OPTIMIERUNG ERGÄNZT DURCH AKTIVITÄTEN ZUR ÜBERWACHUNG VON FORTSCHRITTEN AUF DER EBENE DER UNTERNEHMEN UND IHRER LIEFERKETTE;

TOOL ENTWICKLUNG UND VALIDIERUNG



EIN PRAKTISCHES TOOL FÜR ANWENDER, DAS UNTERNEHMEN BEI DER ABSCHÄTZUNG DER POTENZIELLEN KOSTEN UND (ENERGETISCHEN UND NICHT-ENERGETISCHEN) VORTEILE DURCH EINE VERBESSERUNG IHRER ENERGIEEFFIZIENZ, UNTER BERÜCKSICHTIGUNG DER BESTEHENDEN UMSETZUNGSBARRIEREN, UNTERSTÜTZT UND DIE VERWENDUNG VON BENCHMARKS FÜR PERFORMANCE-VERGLEICHE ERMÖGLICHT. DAS TOOL WIRD AUF DER GRUNDLAGE VON DATEN VALIDIERT, DIE AUS EINER AUSWAHL REPRÄSENTATIVER BENUTZER/UNTERNEHMEN UND IHRER LIEFERKETTEN IM BEREICH DER KÜHLKETTE DES LEBENSMITTEL- UND GETRÄNKESEKTORS GESAMMELT WERDEN;

STÄRKUNG VON KAPAZITÄTEN



KAPAZITÄTSAUFBAU DURCH SCHULUNGSAKTIVITÄTEN, DIE DIE NUTZUNG UND DIE ERGEBNISSE DES ANWENDUNGSTOOLS INTEGRIEREN, PILOTSEMINARE, GAMIFIZIERUNG, WORKSHOPS UND DIE ENTWICKLUNG UND ERPROBUNG EINES E-LEARNING KONZEPTS;

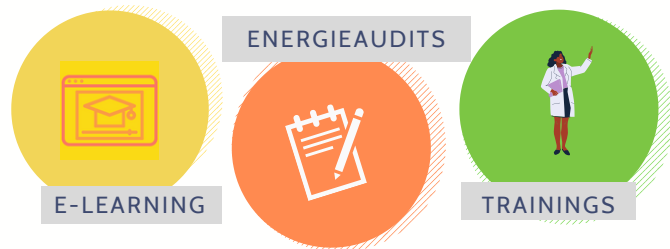
AUSTAUSCH UND VERWERTUNG VON ERGEBNISSEN



KOMMUNIKATIONS-, VERBREITUNGS- UND NUTZUNGSAKTIVITÄTEN, UM EIN BREITES PUBLIKUM ZU ERREICHEN, DIE ERGEBNISSE DES PROJEKTS ZU VERBREITEN UND SICHERZUSTELLEN, DASS DIE PROJEKTERGEBNISSE DEN GRÖSSTMÖGLICHEN NUTZEN BRINGEN.

... SO KÖNNEN SIE AM PROJEKT
TEILNEHMEN!

ICCEE "CAPACITY BUILDING" AKTIVITÄTEN



NEHMEN SIE AB SEPTEMBER 2020 AN EU-WEITEN **SCHULUNGEN** TEIL.

DIE THEMEN UMFASSEN:

- ENERGIEPERSPEKTIVEN IN DER LEBENSMITTEL- UND GETRÄNKEINDUSTRIE
- ISO 50001 - ENERGIEMANAGEMENTSYSTEME
- ENERGIEKENNZAHLEN (ENERGY-PERFORMANCE-INDICATORS ENPIS)
- IPMVP - PROTOKOLL FÜR LEISTUNGSMESSUNG UND -ÜBERPRÜFUNG
- SUPPLY CHAIN MANAGEMENT UND INDUSTRIELLE SYMBIOSE
- MÖGLICHKEITEN ZU ENERGIEEINSPARUNGEN IM GESAMTEN PROZESS VOM ROHSTOFF BIS ZUM ENDKUNDEN
- FINANZANALYSEN, FÖRDERMÖGLICHKEITEN UND LEBENSZYKLUS-KOSTENANALYSEN
- NICHT-ENERGETISCHE VORTEILE UND VERHALTENSASPEKTE VON ENERGIEEFFIZIENZ
- EINFÜHRUNG IN DAS ICCEE-TOOL

ZUGANG ZUM **KOSTENLOSEN E-LEARNING-MODUL**, EINSCHLIEßLICH DER OBEN GENANNTE THEMEN UND DES TOOLS

TEILNAHME AN **FALLSTUDIEN**

TRETEN SIE UNSEREM **BRANCHEN-INFORMATIONSNETZWERK** BEI (INDUSTRY INFORMATIVE NETWORK IIN), EINE PLATTFORM UM:

- DIFFERENZEN ZWISCHEN NACHFRAGE- UND ANGEBOTSSSEITE ZU ÜBERWINDEN
- DIE ENERGIEKULTUR VON INDUSTRIELLEN UNTERNEHMEN, LAGERHÄUSERN, KÜHLHÄUSERN UND LOGISTIKUNTERNEHMEN ZU STEIGERN,
- IHR KERNGESCHÄFT ZU VERBESSERN, INDEMN ABLÄUFE ÜBERARBEITET WERDEN,
- DAS BEWUSSTSEIN FÜR ENERGIEEFFIZIENZ UND NACHHALTIGE LIEFERKETTENINITIATIVEN AUF ALLEN ORGANISATIONSEBENEN ZU STÄRKEN.

WEITERE INFORMATIONEN FINDEN SIE UNTER WWW.ICCEE.EU

FOKUS AUF DAS ICCEE-TOOL



ES ERMÖGLICHT DEN ANWENDERN, DIE UMWELT- UND EFFIZIENZ PERFORMANCE EINER BESTIMMTEN LIEFERKETTE UND IHRER AKTEURE ABZUSCHÄTZEN UND ÖKOPROFILE DER LOGISTIKAKTIVITÄTEN INNERHALB EINES AUSGEWÄHLTEN LIEFERKETTENSYSTEMS ZU ERSTELLEN.



ES KANN FÜR **ENERGIESTRÖME UND LEBENSZYKLUSANALYSEN** VERWENDET WERDEN.

SO KÖNNEN SIE DAS TOOL FÜR SICH NUTZEN:



FÜGEN SIE DEM TOOL EIGENE DATEN UND SEKTORMERKMALE HINZU

FÜHREN SIE BENCHMARKING-ANALYSEN UND WÄRE-WENN-ANALYSEN DURCH, UM UNSICHERHEITEN UND RISIKEN ZU REDUZIEREN

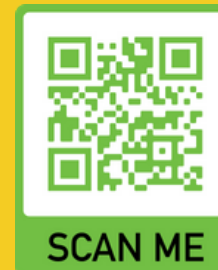
FÜHREN SIE KOSTEN-NUTZEN-BEWERTUNGEN VON ENERGIEEFFIZIENZMASSNAHMEN IN DER GESAMTEN LIEFERKETTE IN FORM EINES GANZHEITLICHEN ANSATZES DURCH

BEWERTEN SIE NICHT-ENERGETISCHE VORTEILE, WIE Z.B. EINE ERHÖHTE WETTBEWERBSFÄHIGKEIT, GERINGERE WARTUNG, VERBESSERTE ARBEITSUMGEBUNG USW

PRIORISIEREN SIE MASSNAHMEN ZUR VERBESSERUNG DER WIRTSCHAFTLICHEN UND ENERGETISCHEN PERFORMANCE DER GESAMTEN LIEFERKETTE

INFORMIEREN SIE SICH ÜBER BESTEHENDE FINANZIERUNGSMÖGLICHKEITEN FÜR ENERGIEEFFIZIENZMASSNAHMEN

ICCEE (2019-2022) WIRD VON DER UNIVERSITÄT BRESCIA MIT 12 PARTNERN AUS 9 LÄNDERN KOORDINIERT, UM IN DER GESAMTEN EU EINE WIRKUNG ZU ERZIELEN.



[iccee_h2020](https://twitter.com/iccee_h2020)



www.iccee.eu



info@iccee.eu



The ICCEE project has received funding from the European Union's Horizon 2020 research and innovation programme under grant agreement No 847040